

Download het programma vanaf de website

(www.websoft.meulenkamp-ict.nl -> op de ondersteuning pagina)

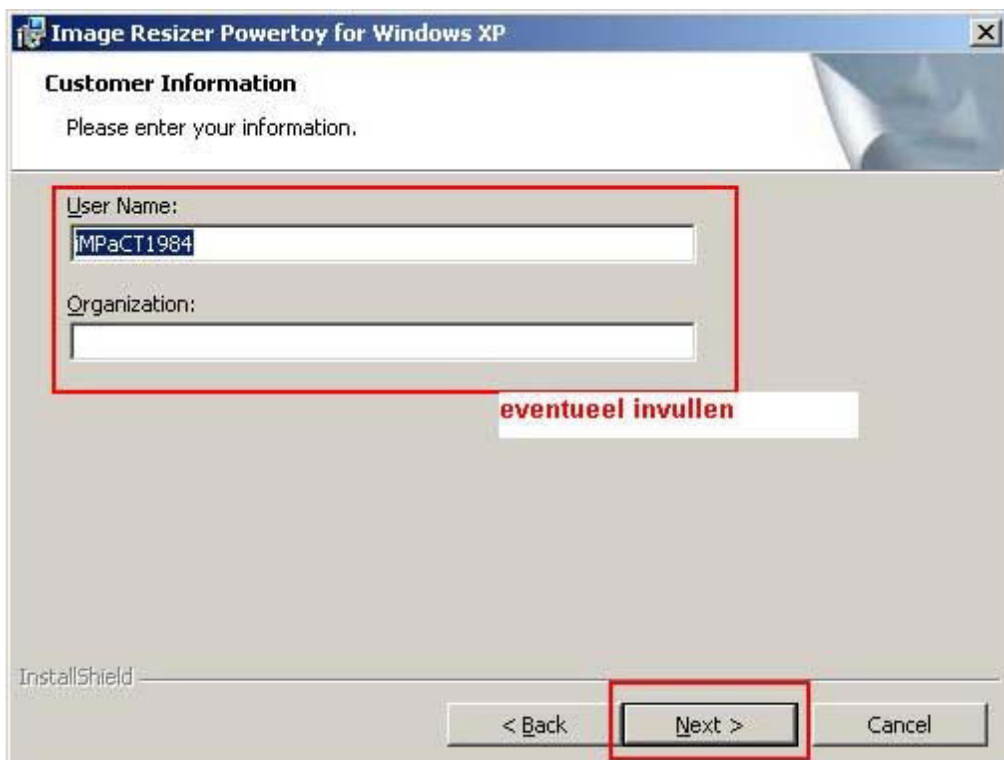
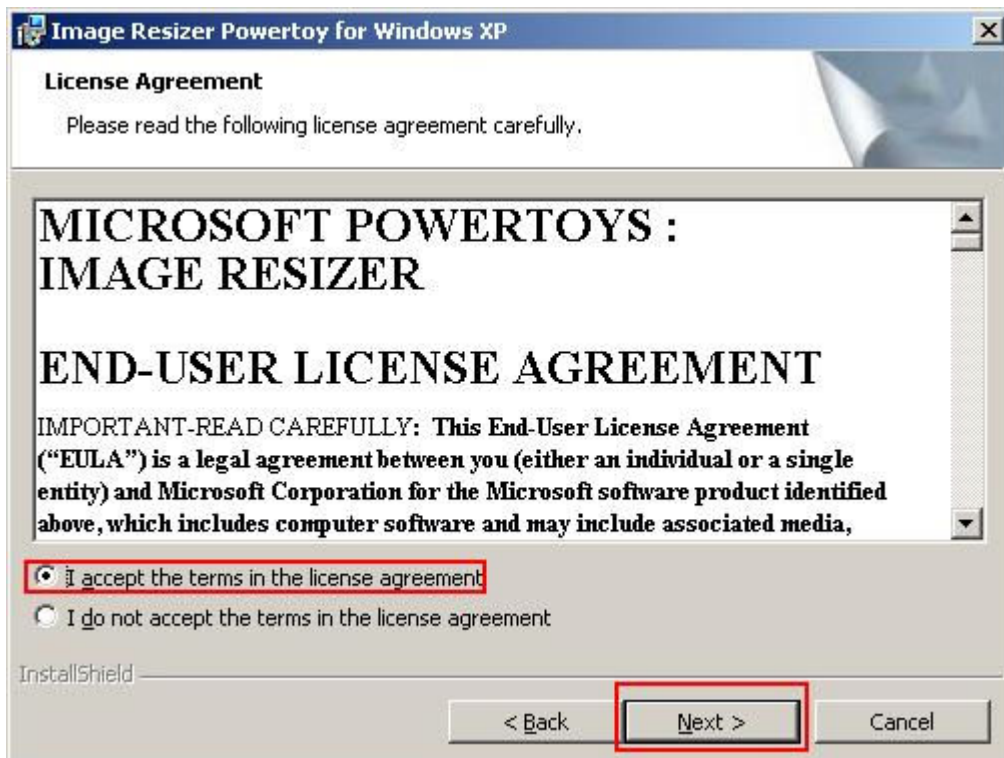


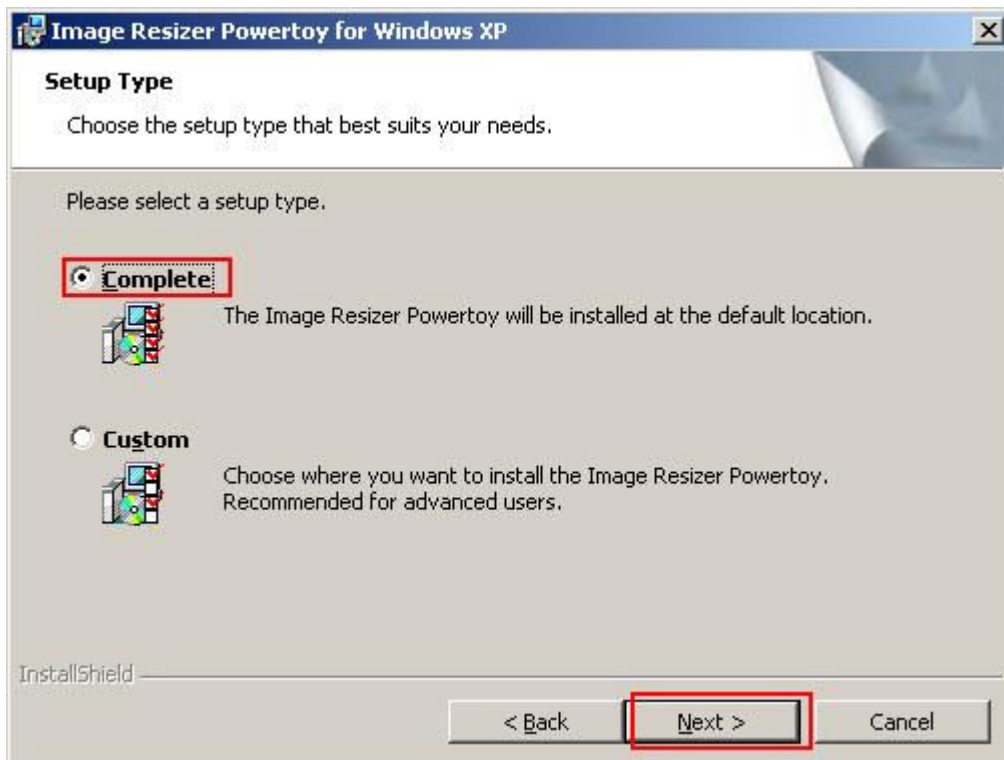
Kies "Uitvoeren"



Wacht totdat je het volgende scherm krijgt: Klik dan op "next" .







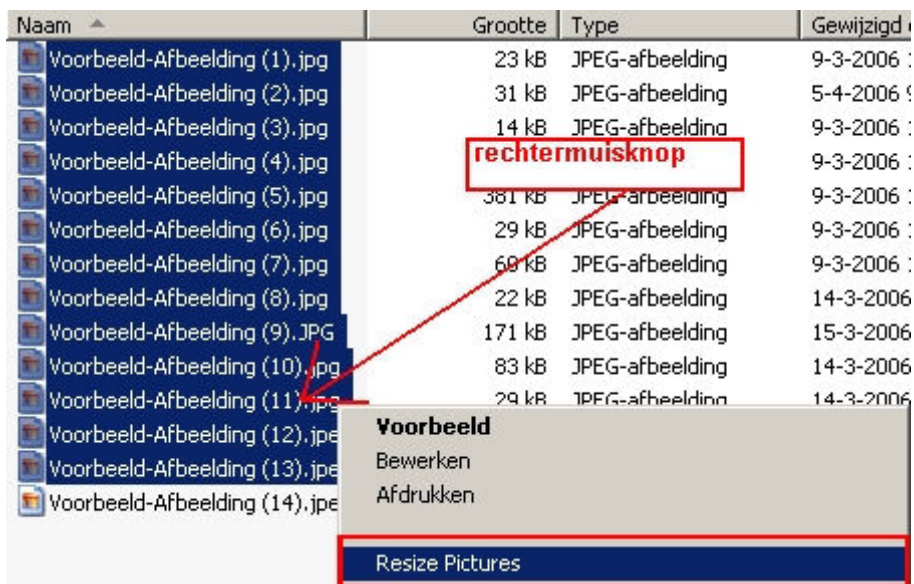


Ga nu naar de map waarin de afbeeldingen staan.

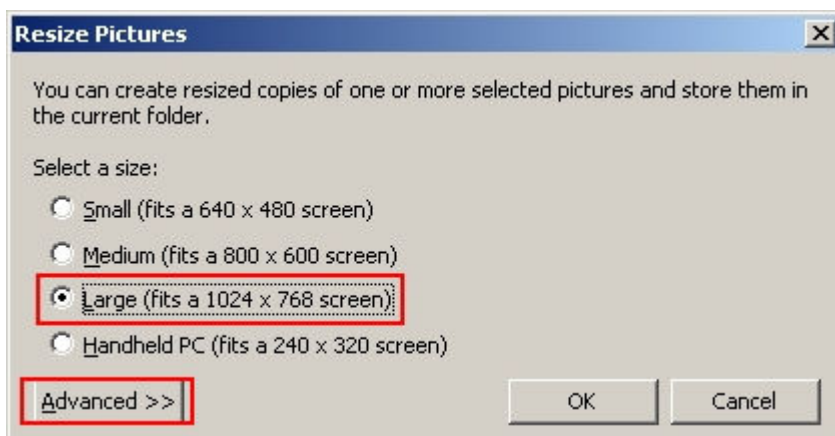


Selecteer alle afbeeldingen die u wilt invoegen door ze met ctrl ingedrukt aan te klikken.





Kies "Large" en klik op "advanced", vink daarna "Resize the original pictures" aan en klik op "OK".



Nu zijn de afbeelding klaar om te gebruiken in een minder groot bestand..